







CALENDRIER DES COLLECTES 2024-2025

Lac-des-Seize-Îles

Secteur 1-NORD-BLEU



Municipalité de
LAC-DES-SEIZE-ÎLES

-  Recyclage (bac bleu)
-  Organiques (bac brun)
-  Déchets (bac noir)
-  Encombrants
-  Aucune collecte de déchets
-  Conteneurs mobiles

AOÛT 2024

D	L	M	M	J	V	S
				1	2	3
4	5	6	7	8	9	10
11	12	13	14	15	16	17
18	19	20	21	22	23	24
25	26	27	28	29	30	31

SEPTEMBRE 2024

D	L	M	M	J	V	S
1	2	3	4	5	6	7
8	9	10	11	12	13	14
15	16	17	18	19	20	21
22	23	24	25	26	27	28
29	30					

OCTOBRE 2024

D	L	M	M	J	V	S
			1	2	3	4
5	6	7	8	9	10	11
12	13	14	15	16	17	18
19	20	21	22	23	24	25
26	27	28	29	30	31	

NOVEMBRE 2024

D	L	M	M	J	V	S
					1	2
3	4	5	6	7	8	9
10	11	12	13	14	15	16
17	18	19	20	21	22	23
24	25	26	27	28	29	30

DÉCEMBRE 2024

D	L	M	M	J	V	S
1	2*	3	4	5	6	7
8	9	10	11	12	13	14
15	16	17	18	19	20	21
22	23	24	25	26	27	28
29	30	31				

2025

JANVIER

D	L	M	M	J	V	S
			1	2	3	4
5	6	7	8	9	10	11
12	13	14	15	16	17	18
19	20	21	22	23	24	25
26	27*	28	29	30	31	

FÉVRIER

D	L	M	M	J	V	S
						1
2	3	4	5	6	7	8
9	10	11	12	13	14	15
16	17	18	19	20	21	22
23	24*	25	26	27	28	

MARS

D	L	M	M	J	V	S
						1
2	3	4	5	6	7	8
9	10	11	12	13	14	15
16	17	18	19	20	21	22
23	24*	25	26	27	28	29
30	31					

AVRIL

D	L	M	M	J	V	S
			1	2	3	4
5	6	7	8	9	10	11
12	13	14	15	16	17	18
19	20	21*	22	23	24	25
26	27	28	29	30		

MAI

D	L	M	M	J	V	S
				1	2	3
4	5	6	7	8	9	10
11	12	13	14	15	16	17
18	19	20	21	22	23	24
25	26	27	28	29	30	31

JUIN

D	L	M	M	J	V	S
1	2	3	4	5	6	7
8	9	10	11	12	13	14
15	16	17	18	19	20	21
22	23	24	25	26	27	28
29	30					

JUILLET

D	L	M	M	J	V	S
			1	2	3	4
5	6	7	8	9	10	11
12	13	14	15	16	17	18
19	20	21	22	23	24	25
26	27	28	29	30	31	

AOÛT

D	L	M	M	J	V	S
						1
2	3	4	5	6	7	8
9	10	11	12	13	14	15
16	17	18	19	20	21	22
23	24	25	26	27	28	29
30	31					

SEPTEMBRE

D	L	M	M	J	V	S
	1	2	3	4	5	6
7	8	9	10	11	12	13
14	15	16	17	18	19	20
21	22	23	24	25	26	27
28	29	30				

OCTOBRE

D	L	M	M	J	V	S
			1	2	3	4
5	6	7	8	9	10	11
12	13	14	15	16	17	18
19	20	21	22	23	24	25
26	27	28	29	30	31	

NOVEMBRE

D	L	M	M	J	V	S
						1
2	3*	4	5	6	7	8
9	10	11	12	13	14	15
16	17	18	19	20	21	22
23	24	25	26	27	28	29
30						

DÉCEMBRE

D	L	M	M	J	V	S
	1*	2	3	4	5	6
7	8	9	10	11	12	13
14	15	16	17	18	19	20
21	22	23	24	25	26	27
28	29	30	31			

ENCOMBRANTS

Déposez vos matières admissibles près de la chaussée le DIMANCHE SOIR. La collecte s'effectuera une seule fois en début de semaine sur votre rue. Les articles sortis pendant la semaine ne seront pas ramassés.



Problème de collecte? Bac brisé?

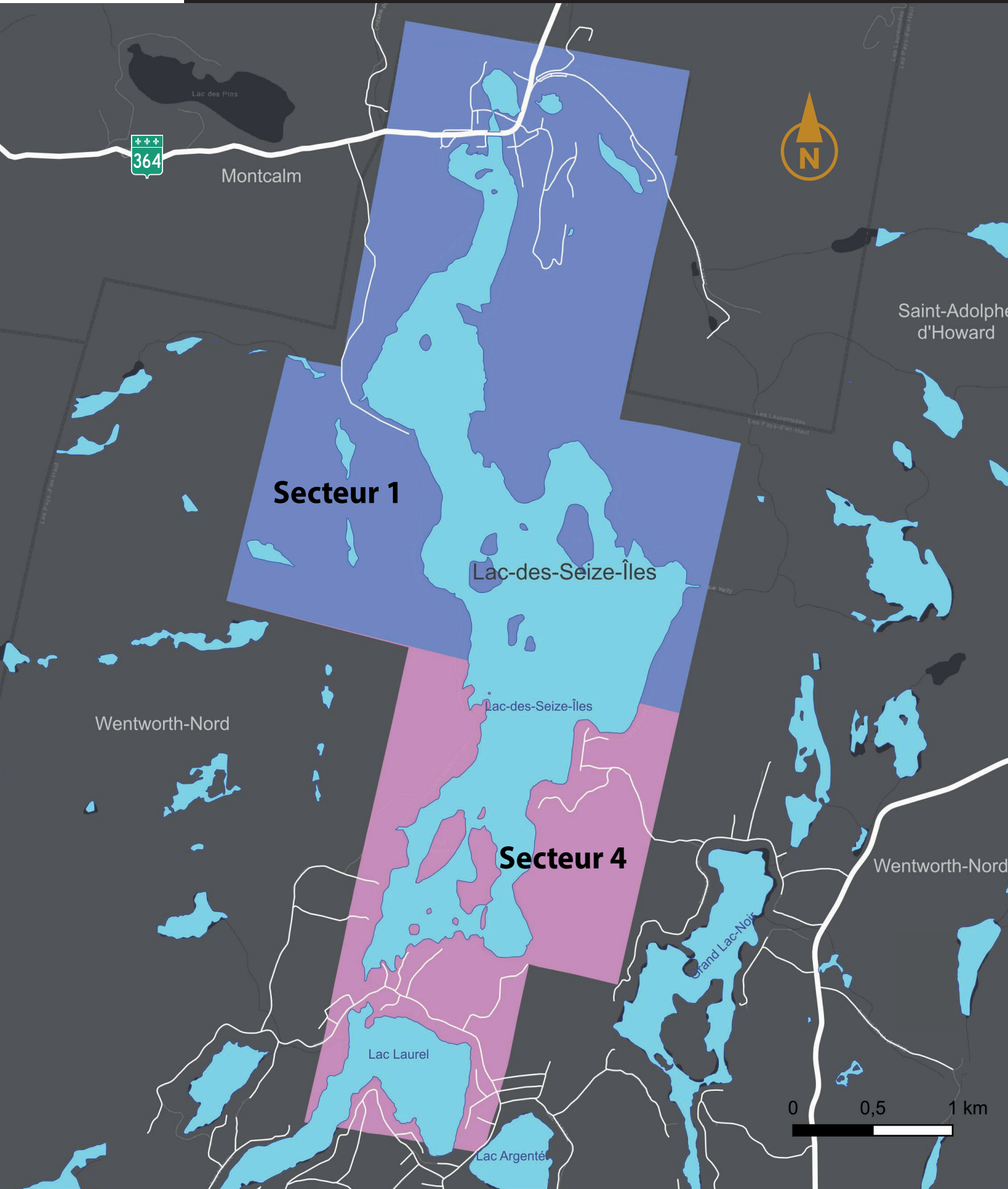
www.lespaysdenhautrecyclent.com

infocollecte@mrcpdh.org

450 229-8052



SECTEURS DES COLLECTES





MATIÈRES ACCEPTÉES

RECYCLAGE

- ✓ C'est un contenant?
- ✓ C'est un emballage?
- ✓ C'est un imprimé?

ÇA VA DANS LE BAC BLEU

PAPIERS ET CARTONS PROPRES

- ✓ Revues, journaux, circulaires
- ✓ Enveloppes et sacs de papier
- ✓ Boîtes de jus et de lait
- ✓ Boîtes d'œufs

PLASTIQUE

- ✓ Tous les contenants n^{os} 1-2-3-4-5-7 avec logo
- ✓ Bouchons et couvercles
- ✓ Sacs et pellicules d'emballage regroupés dans un sac noué
- ✓ Contenants de produits d'entretien, cosmétiques, alimentaires

VERRE

- ✓ Contenants et bouteilles (consignés ou non) peu importe la couleur

MÉTAL (MÊME ROUILLÉ)

- ✓ Boîtes de conserve
- ✓ Assiettes et/ou papier d'aluminium
- ✓ Canettes de boissons



COMPOST

- ✓ Ça se mange?
- ✓ C'est en papier ou en carton?
- ✓ C'est un résidu de jardin?

ÇA VA DANS LE BAC BRUN

RÉSIDUS ALIMENTAIRES

- ✓ Aliments crus, cuits, congelés, séchés, périmés
- ✓ Coquilles d'œufs
- ✓ Produits laitiers
- ✓ Viandes, poissons, os, fruits de mer et coquilles
- ✓ Filtres à café, sachets de thé

RÉSIDUS VERTS

- ✓ Feuilles mortes, gazon et autres herbes coupées
- ✓ Petites branches et résidus verts, sciure et copeaux de bois

PAPIERS ET CARTONS SOUILLÉS

- ✓ Boîtes à pizza
- ✓ Assiettes de carton
- ✓ Essuie-tout et mouchoirs
- ✓ Papiers parchemin

AUTRES

- ✓ Cheveux, poils, plumes
- ✓ Nourriture pour animaux
- ✓ Boules agglomérées de litière à chat



DÉCHETS

- ✓ Ce n'est pas réutilisable?
- ✓ Ce n'est pas recyclable?
- ✓ Ce n'est pas compostable?

ÇA VA DANS LE BAC NOIR

- ✓ Couches
- ✓ Produits hygiéniques (tampons, serviettes hygiéniques, etc.)
- ✓ Sacs de balayeuse, feuilles jetables de balai (type Swiffer), feuilles d'assouplissant
- ✓ Sacs de croustilles et emballages de barres tendres
- ✓ Litière pour chat
- ✓ Ampoules (sauf fluocompactes)
- ✓ Plastiques non numérotés
- ✓ Plastiques avec chiffre 6
- ✓ Papiers et cartons cirés
- ✓ Pyrex non récupérables



ENCOMBRANTS

- ✓ Ce n'est pas réutilisable?
- ✓ Ce n'est pas un RDD ou CRD?
- ✓ Ce n'est pas un appareil électronique (TV, ordinateur, etc.)?

- ✓ Meubles
- ✓ Appareils électroménagers (sauf les **appareils réfrigérants**)
- ✓ Appareils électriques (aucun appareil électronique)
- ✓ Fournaies vides
- ✓ Réservoirs d'eau chaude
- ✓ Tapis
- ✓ Matelas et sommiers
- ✓ Fauteuils et divans
- ✓ Embarcations, spas/piscines (coupés en morceaux)

La collecte est effectuée 4 fois/an.

Les matières sont ENFOUIES sans être triées ou valorisées.

Avant de les mettre au chemin, assurez-vous qu'elles ne peuvent pas avoir une seconde vie (écocentres, ventes en ligne, dons à des organismes, etc.).

Certaines matières ne sont pas ramassées, soit en raison de leur contenu potentiellement dangereux pour la santé et l'environnement (piles, peinture, etc.), ou parce que leur traitement et leur valorisation suivent d'autres voies de recyclage (pneus, matériaux de construction, de rénovation, de démolition, appareils électroniques, appareils réfrigérants, etc.).

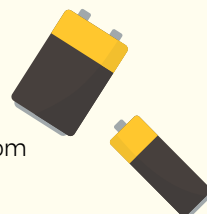
Les citoyens peuvent apporter les pots de peinture, ampoules fluocompactes, piles et huiles usées à l'Hôtel de Ville situé au 47, rue de l'Église durant les heures d'ouverture.

Merci de prendre RDV avant de vous déplacer en communiquant au:

450-226-3117 poste 104

ou par courriel

adjoint@lac-des-seize-iles.com



CONTENEURS MOBILES

Les matières déposées dans les conteneurs mobiles ne sont pas valorisées et sont destinées à l'enfouissement. Ainsi, comme les encombrants, assurez-vous au préalable qu'elles ne peuvent pas avoir une seconde vie (ventes en ligne, dons, etc.).

SECTEUR SUD

(9h à 12h, à la marina)

- 3 août 2024

- 14 juin 2025

- 2 août 2025

SECTEUR NORD

(9h à 12h, au 10 rue Lapierre)

- 10 et 31 août 2024

- 12 octobre 2024

- 7 juin 2025

- 12 juillet 2025

- 9 août 2025

- 30 août 2025

- 11 octobre 2025